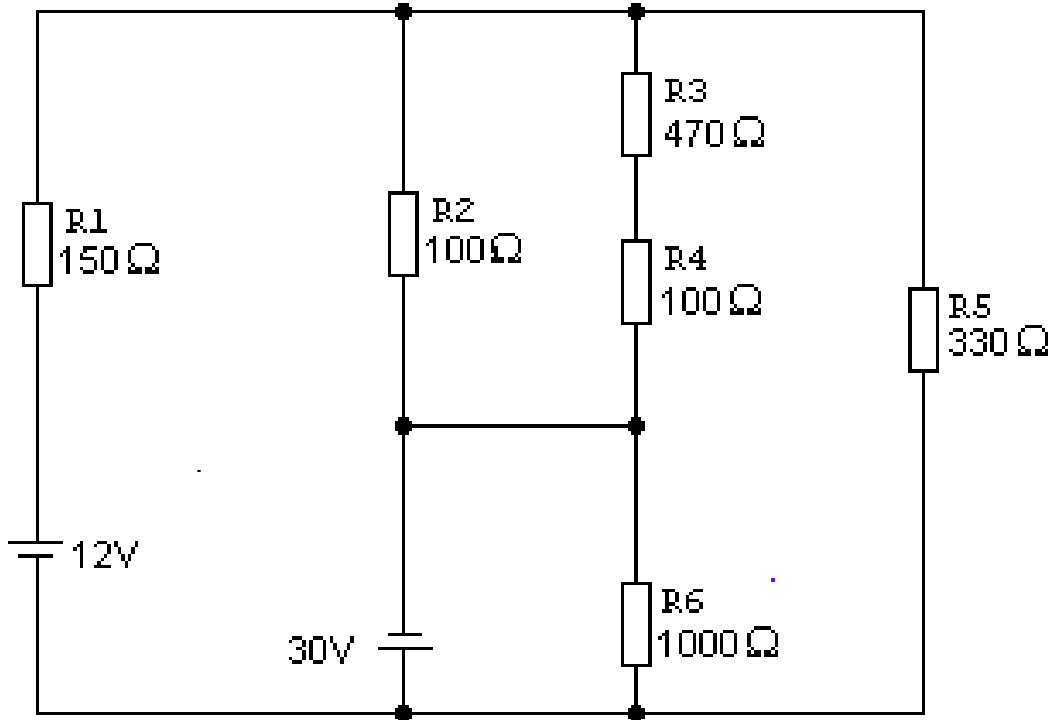


1. Benennen Sie die Knotenpunkte.
2. Tragen Sie in den Schaltplan die Strompfeile und Teilspannungen ein.



3. Bestimmen Sie die Knotenpunktgleichungen

Knotenpunkt	Knotenpunktgleichung

4. Bestimmen Sie die Maschen und Maschengleichungen

Masche	Masche aus	Maschengleichung

Aufgabe siehe:

<http://mitglied.multimania.de/Autoelektrik/>

- Grundlagen der Elektrotechnik
- Gleichstromtechnik Gemischte Schaltungen
- an das Ende dieser Seite scrollen
- Berechnung einer gemischten Schaltung 1

→ Maschenregel

