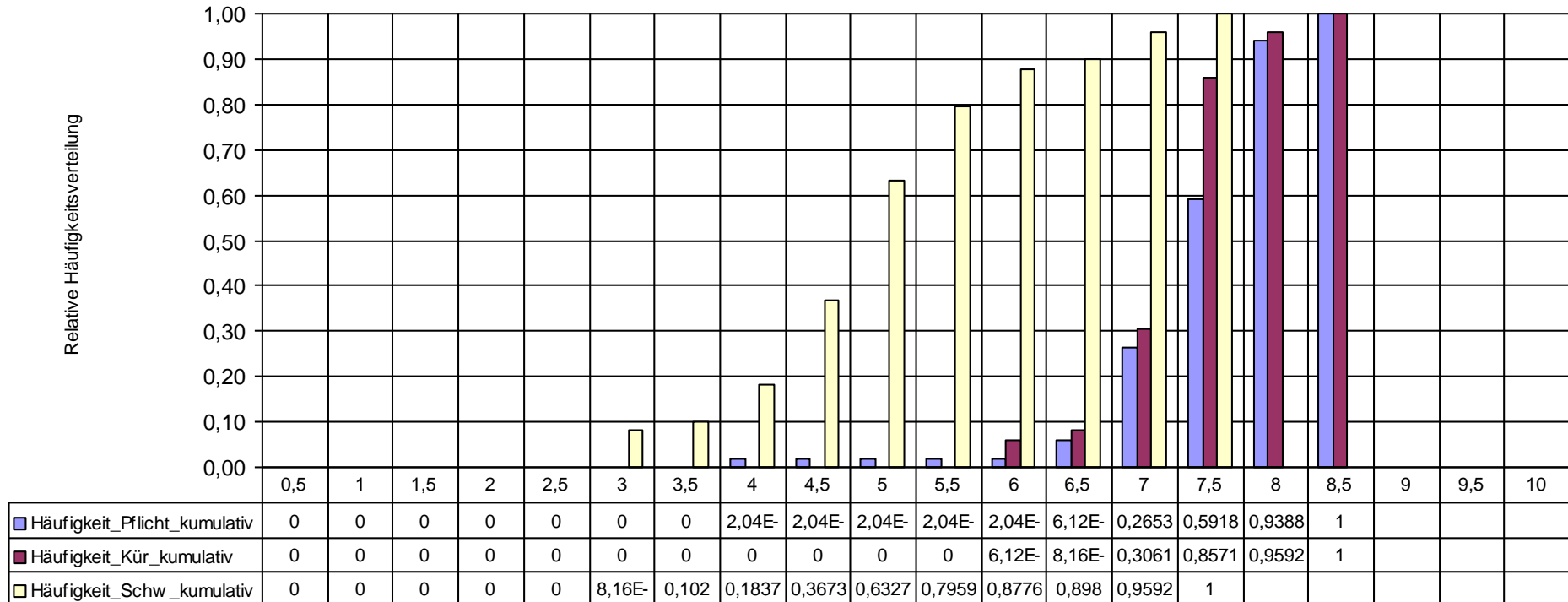




Berücksichtigte Wertungsdurchgänge: 1 ... 4
 Streichnoten berücksichtigt: Nein
 Außer Konkurrenz geturnte Übungen
 berücksichtigt: Nein

Berücksichtigte Teams: SV Grambke-Oslebshausen, SV Grambke-Oslebshausen, SV Grambke-Oslebshausen, TV Lehe,
 TV Lehe, TV Lehe, TSV Wulsdorf, TSV Wulsdorf, TSV Wulsdorf, TV Langen, TV Langen, TTG
 Marßel-Osterholz, TTG Marßel-Osterholz, TV Schwanewede, TV Schwanewede

Relative Häufigkeitsverteilungen Wertungen Pflicht, 1. Kür und Schw. 1. Kür



Klassengrenzen und relative Häufigkeitsverteilung (Werte gelten für die obere Klassengrenze)

Anzahl:	49		Pflicht	1. Kür		Pflicht	Kür	Schw.	Total	
t-Werte:			Wertung	Wertung	Schwierigkeit					
f = 48 Freiheitsgrade; a = 5 %; zweis. Fragestellung	2,011		<i>Mittelwert:</i> 7,272	7,146	4,810		8,4	7,9	6,5	85,6
f = 48 Freiheitsgrade; a = 10 %; eins. Fragestellung	1,300		<i>Standardabweichung:</i> 0,680	0,488	1,067		7,8	7,5	5,6	79,4
f = 48 Freiheitsgrade; a = 33 1/3 %; eins. Fragestellung	0,433		<i>Schätzwert für den Fehler des Mittelwertes:</i> 0,098	0,070	0,154		7,2	7,1	4,7	73,3
						Notenschlüssel	6,6	6,7	3,7	67,1