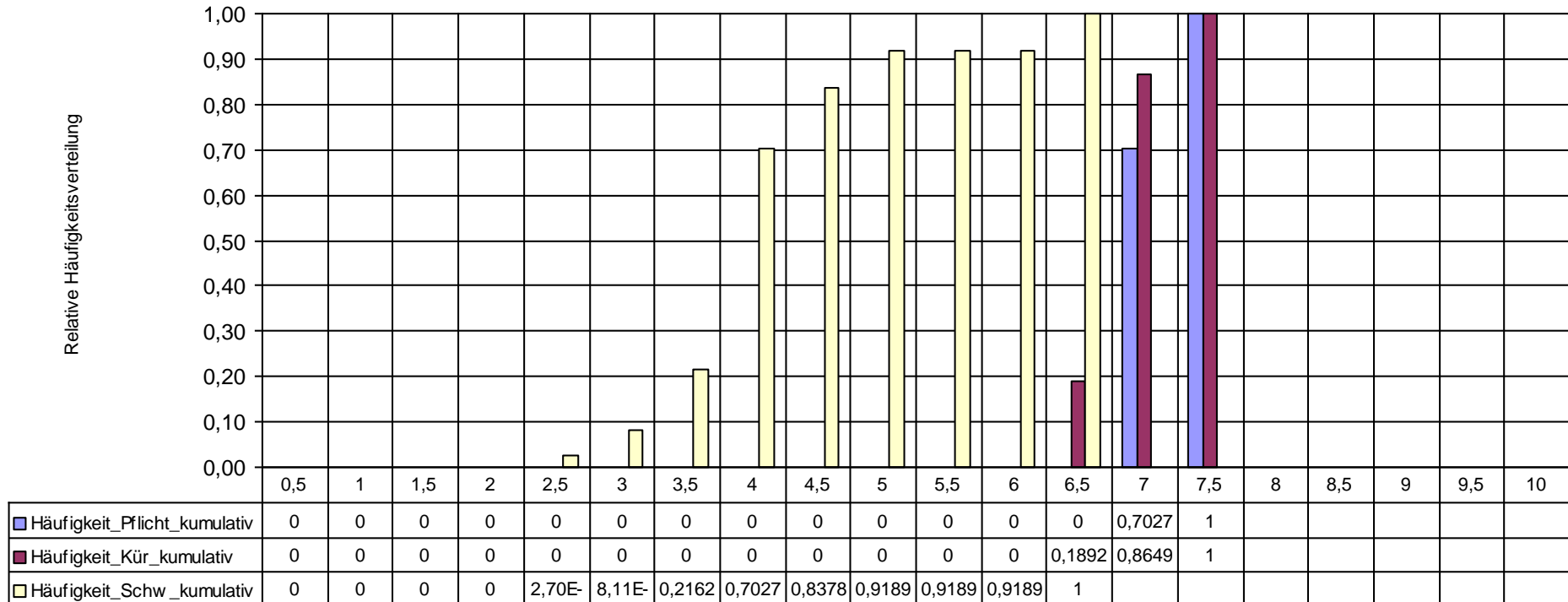


Berücksichtigte Wertungsdurchgänge: 2 ... 4
 Streichnoten berücksichtigt: Nein
 Außer Konkurrenz geturnte Übungen
 berücksichtigt: Nein

Berücksichtigte Teams: Geestemünder TV, Geestemünder TV, TV Lehe II, TV Lehe II, SV Grambke-Oslebshausen II, SV Grambke-Oslebshausen II, TSV Wulsdorf II, TSV Wulsdorf II, TSV Wulsdorf II, TTG Marßel-Osterholz II, TTG Marßel-Osterholz II, TTG Marßel-Osterholz II

Relative Häufigkeitsverteilungen Wertungen Pflicht, 1. Kür und Schw. 1. Kür



Klassengrenzen und relative Häufigkeitsverteilung (Werte gelten für die obere Klassengrenze)

Anzahl:	37		Pflicht	1. Kür		Pflicht	Kür	Schw.	Total
t-Werte:			Wertung	Wertung	Schwierigkeit				
f = 36 Freiheitsgrade; a = 5 %; zweis. Fragestellung	2,029		<i>Mittelwert:</i> 6,982	6,695	3,981	7,2	7,1	5,3	75,1
f = 36 Freiheitsgrade; a = 10 %; eins. Fragestellung	1,306		<i>Standardabweichung:</i> 0,145	0,263	0,830	7,1	6,9	4,6	71,9
f = 36 Freiheitsgrade; a = 33 1/3 %; eins. Fragestellung	0,434		<i>Schätzwert für den Fehler des Mittelwertes:</i> 0,024	0,044	0,138	7,0	6,7	3,9	68,7
						6,8	6,4	3,2	65,5



Notenschlüssel